

# التقرير الفني

للمؤشر العام للسوق السعودي

# تاسي

الأثنين 27 يناير 2025



## إغلاق المؤشر



### إغلاق جلسة الاثنين 27-1-2025

أغلق المؤشر العام تاسي عند نقطة 12372 بانخفاض 13 نقطة بقيمة تداول تخطت 7,1 مليار ريال .  
حيث حققت 91 شركة صافي مكاسب و 147 شركة صافي خسارة و 11 شركة ثابتة دون تغيير  
أغلقت الجلسة علي انخفاض طفيف اعلي مستوي 12220 علي المدى القصير ،  
و بالقرب من مستوي المقاومة 12390 مع محاولة تخطيه خلال جلسة اليوم الا ان التداولات فشلت في مساعدة المؤشر في الاغلاق اعلي المقاومة من جديد .  
نلاحظ مقارنة بالجلسات السابقة تراجع الشركات الرابحه مقارنة بالخاسره بعد موجة جني ارباح شديده أثرت علي اداء الاسهم مع قرب ختام تداولات جلسة اليوم  
حاليا ننتظر تخطي المقاومة 13390 لاستهداف القمه الرئيسية الموجوده عند مستوي 12880 علي المدى المتوسط .  
مازالت منطقة الدعم الحاليه علي المدى القصير عند مستوي 12220 و المقاومة الحاليه علي المدى القصير عند 12390 و بعدها مستوي 12880 .

التغير	الإغلاق	الأعلي
10.00	25.85	جبل عم
9.89	16.66	مدينة المعرفة
9.84	106	مكة
9.81	51.50	طيبة
5.78	6.59	جدوي ريت

التغير	الإغلاق	الأدني
-5.18	183	رؤوم
-4.92	56	نايس ون
-4.26	0.45	الباحة
-4.06	16.08	ارتيكس
-4.01	76.60	لومي

## تحليل سهم



**4200** الدريس

السهم فنيا في اتجاه صاعد على المدى المتوسط بالاطار اليومي  
يتداول اعلي الدعم 130 ريال  
يستهدف مستوي المقاومة 145.40

النظره الفنيه : السهم ايجابي و مازال امامه مزيد من الارتفاعات



## تحليل سهم



1202

مبكو

السهم فنيا يتحرك في اتجاه صاعد بعد استقرار اعلي مستوي  
الدعم 37.70

السهم بيستهدف مستوي 39.30 و اذا تخطاه هيستهدف مستوي  
41.40

النظره الفنيه : السهم ايجابي و امامه مزيد من الارتفاعات



## تحليل سهم

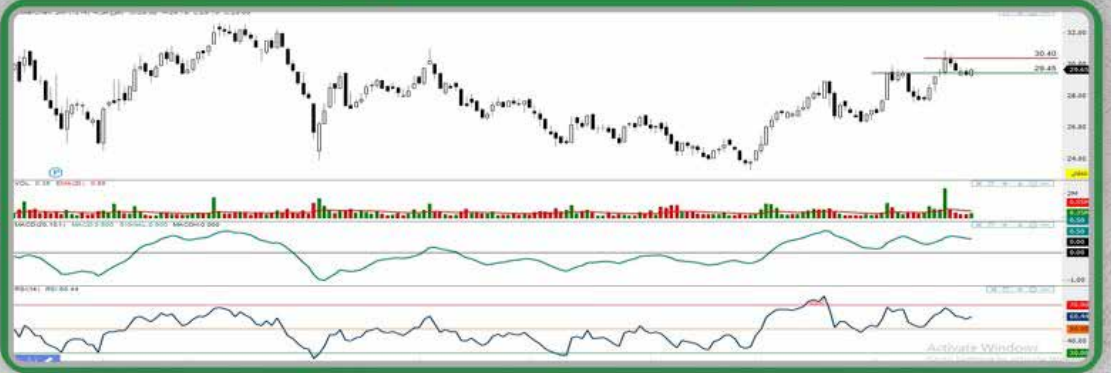


### 2300 صناعة الورق

السهم فنيا في اتجاه صاعد علي المدى المتوسط  
يتداول اعلي مستوي 70.40  
يستهدف مستوي 73 ريال

النظره الفنيه : السهم ايجابي اذا استقر اعلي 70.40 و متوقعله  
استمرار الارتفاع لمستوي 73 ريال

## تحليل سهم



“

1214

شاكر

السهم فنيا في اتجاه صاعد علي المدى المتوسط  
يبتدأ اول اعلي الدعم 29.45  
ييستهدف مستوي 30.40

النظره الفنيه : فيه امكانية للارتداد لمستوي المقاومه الموجود  
عند 30.40

”

## تحليل سهم



### 4270 طباعة و تغليف

السهم فنيا في اتجاه صاعد علي المدى المتوسط بعد الاغلاق اعلي  
مستوي 12.80  
ييستهدف السهم حاليا مستوي 13.60 كمقاومة

النظره الفنيه : فيه فرصه لاستكمال الصعود بالسهم في حال  
استقرار السهم اعلي 12.80

## آخر الأخبار

إعادة تعيين سالم باعظيم رئيساً لمجلس إدارة باعظيم.. وفوزية باعظيم نائبةً له

أرتيكس تتلقى إنذاراً نهائياً بشأن التزامها بضمان قرض الريف لتكرير السكر

عمومية الأسماك توافق على تخفيض رأس المال بنسبة 83.3%.. وتعليق تداول السهم ليومي عمل

هدف يساهم في دعم توظيف 437 ألف مواطن مواطنة في 2024

إدراج وبدء تداول أسهم الشهيبي في نمو الأربعاء المقبل



## إخلاء المسؤولية

تم إعداد هذا التقرير بناءً للمعايير العلمية المعمول بها في هذا المجال بناءً على البيانات المتاحة للعمامة دون وجود أدني مسؤولية على شركتنا والمعلومات المذكورة في التقرير لا تعد توصية بالشراء أو البيع إنما هي وجهة نظر فنية لقسم التحليل الفني بالشركة وغير ملزمة للمستثمر كما ننبه أنه لا يسمح بإعادة نشر هذا التقرير أو أي جزء من أجزائه دون الإشارة إلي المصدر والحصول علي الموافقة المسبقة من الشركة

قسم التحليل الفني بشركة تريند تريد