

# التقرير الفني

للمؤشر العام للسوق السعودي

# تاسي

الأحد 26 يناير 2025



## إغلاق المؤشر



### إغلاق جلسة الأحد 26-1-2025

أغلق المؤشر العام تاسي عند نقطة 12386 بارتفاع 32 نقطة بقيمة تداول تخطت 5,1 مليار ريال .

حيث حققت 161 شركة صافي مكاسب و 69 شركة صافي خسارة و 19 شركة ثابتة دون تغير

أغلقت الجلسة على ارتفاع طفيف أعلى مستوى 12220 على المدى القصير ، و بالقرب من مستوى المقاومة 12390 مع محاولة تخطيه خلال جلسة اليوم إلا أن التداولات فشلت في مساعدة المؤشر في الإغلاق أعلى المقاومة من جديد .

حاليا نتظر تخطي المقاومة لاستهداف القمة الرئيسية الموجوده عند مستوى 12880 على المدى المتوسط .

مازالت منطقة الدعم الحاليه على المدى القصير عند مستوى 12220 و المقاومة الحاليه على المدى القصير عند 12390 و بعدها مستوى 12880 .

التغير	الإغلاق	الأعلى
9.80	10.20	الملكة
9.30	0.47	الباحة
7.84	24.48	الاسماك
5.12	37.95	ابو معطي
4.80	139.60	الدريس

التغير	الإغلاق	الأدنى
-3.57	12.44	اسمنت الجوف
-2.50	13.26	انابيب
-1.94	90.80	رسن
-1.77	25	الاندلس
-1.34	58.90	نايس ون

## تحليل سهم



“

### 4143 تالكو

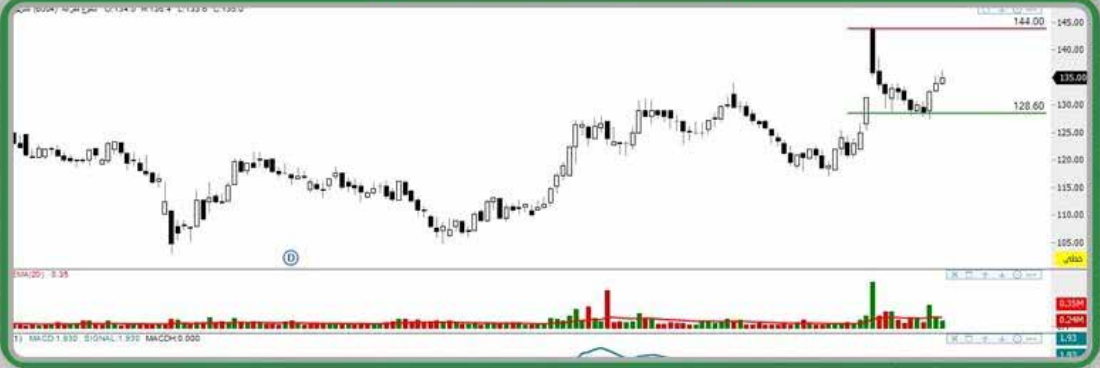
السهم فنيا يتداول علي المدى المتوسط في اتجاه عرضي حيث يتكون قيعان و قمم شبه قريبه من بعضها و لكنه علي المدى القصير بتداول في حركه صاعده  
يستقر السهم اعلي مستوي دعم الموجود عند 57.90 ريال و ضروري استمرار التداولات اعلاه , يوجد منطقة مقاومه مهمه بين مستوي 60.50 لـ 62 ريال أمام السهم ضروري تخطيها لاستكمال الصعود  
لمستهدف 67.60 ريال

في حال كسر الدعم ممكن يتراجع السهم لمستوي الدعم الرئيسي 53.40 ريال  
الرؤية الفنيه : السهم متوقعه استمرار الارتفاعات علي المدى القصير (المضاري) في حال تخطي منطقة المقاومه

”



## تحليل سهم



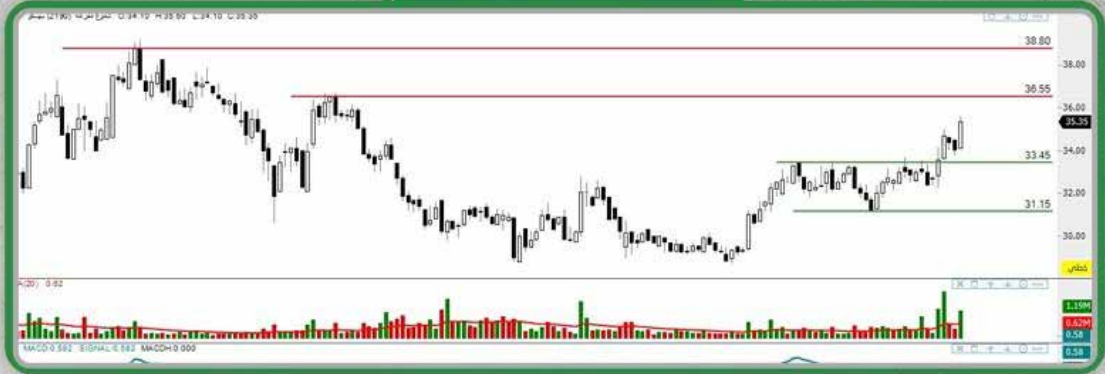
“

## 6004 كاتريون

السهم فنيا يتداول علي المدى المتوسط في اتجاه صاعد حيث يتكون قيعان و قمم اعلي من بعضها  
يستقر السهم اعلي مستوي دعم الموجود عند 128.60 ريال و ضروري استمرار التداولات اعلاه  
ليستهدف مستويات 144 ريال علي المدى القصير  
في حال كسر الدعم ممكن يتراجع السهم لمستوي الدعم الرئيسي 117 ريال  
الرؤية الفنية : السهم متوقعله استمرار الارتفاعات علي المدى القصير (المضاري)

”

## تحليل سهم



## سيكو 2190

السهم فنيا يتداول علي المدى المتوسط في اتجاه صاعد حيث يتكون قيعان و قمم اعلي من بعضها  
يستقر السهم اعلي مستوي دعم الموجود عند 33.50 ريال و ضروري استمرار التداولات اعلاه  
ليستهدف مستويات 36.55 ثم 38.80

في حال كسر الدعم ممكن يتراجع السهم لمستوي الدعم الرئيسي 31.15 ريال  
الرؤية الفنية : السهم متوقعه استمرار الارتفاعات علي المدى القصير (المضاري)

## آخر الأخبار

عمومية المحافظة للتعليم توافق على توزيع 50 هالة للسهم عن  
العام المنتهي في 31 يوليو 2024

سدكو كابيتال متعدد الأصول يوزع أرباحاً نقدية بنسبة 1.9% عن  
الربع الرابع 2024

السعودية للكهرباء: استعادة الخدمة في المناطق الجنوبية..  
والانقطاع نتيجة خروج محطات التوليد عن الخدمة

إم آي إس توقع عقداً مع هيئة البيانات والذكاء الاصطناعي بقيمة  
58.7 مليون ريال

الموارد البشرية تصدر قرارات لرفع نسب التوطين في 269 مهنة  
في القطاع الخاص



## إخلاء المسؤولية

تم إعداد هذا التقرير بناءً للمعايير العلمية المعمول بها في هذا المجال بناءً على البيانات المتاحة للعامة دون وجود أدني مسؤولية على شركتنا والمعلومات المذكورة في التقرير لا تعد توصية بالشراء أو البيع إنما هي وجهة نظر فنية لقسم التحليل الفني بالشركة وغير ملزمة للمستثمر كما ننبه أنه لا يسمح بإعادة نشر هذا التقرير أو أي جزء من أجزائه دون الإشارة إلي المصدر والحصول علي الموافقة المسبقة من الشركة

قسم التحليل الفني بشركة تريند تريد